

VICO-RC®

Il nastro VICO-RC® è costruito con fili di acciaio ad alta resistenza opportunamente sagomati per consentire il collegamento fra loro mediante innesto. Questo nastro viene trainato da ingranaggi e ha un'elevata flessibilità che consente avvolgimenti su rulli di diametro estremamente piccolo.

Riportiamo la sigla di tre nastri trasportatori VICO-RC® e la chiave che ne permette la comprensione:
nastro trasportatore VICO-RC-S-540-60-12-40;
nastro trasportatore VICO-RC-D-600-100-12-40-80;
nastro trasportatore VICO-RC-S-1000-150-20-100.

VICO-RC®

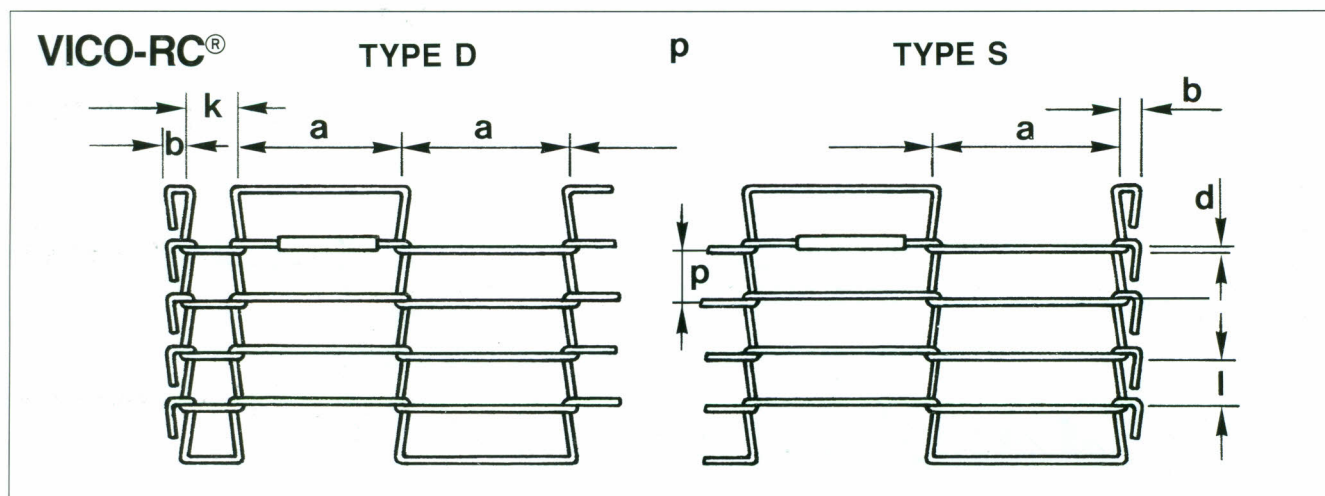
The VICO-RC® conveyor belt is made of high tensile strength stainless steel or carbon steel and is driven by sprockets.
The high flexibility of this belt allows the use of extremely small shaft.

The following three examples of VICO-RC® conveyor belts are typical; the code key is explained below:
conveyor belt VICO-RC-S-540-60-12-40;
conveyor belt VICO-RC-D-600-100-12-40-80;
conveyor belt VICO-RC-S-1000-150-20-100.

NASTRO VICO TIPO (1)	TIPO DI BORDO	LARGHEZZA MAGLIE (a) in decimi di mm	LUCE MAGLIE (l) in decimi di mm	DIAMETRO FILO (d) in decimi di mm	LARGHEZZA GANCIO ESTERNO (b) in decimi di mm	LARGHEZZA GANCIO INTERNO (k) in decimi di mm
BELT VICO TYPE (1)	SERVAGE TYPE	WEAVE WIDTH (a) tenths of mm	WEAVE SPACING (l) tenths of mm	WIRE DIAMETER (d) tenths of mm	EXTERNAL HOOK WIDTH (b) tenths of mm	INTERNAL HOOK WIDTH (k) tenths of mm
RC	S	540	60	12	40	—
RC	D	600	100	12	40	80
RC	S	1000	150	20	100	—

1. I tipi di bordi che vengono comunemente realizzati per i nastri VICO-RC® sono indicati dalle lettere:
D = gancio doppio;
S = gancio semplice.
I due tipi di bordo sono riportati negli schizzi illustrati di seguito.
I nastri VICO-RC® vengono trainati da rulli o da ruote dentate.
La larghezza «H» del nastro VICO-RC® deve essere calcolata usando la formula:
 $H = a \times \text{No} + 2 \times (k + b)$.
«No.», numero dei passi «a», deve sempre essere dispari.
Nel tipo S, «k» è = 0.
p = Passo nastro.

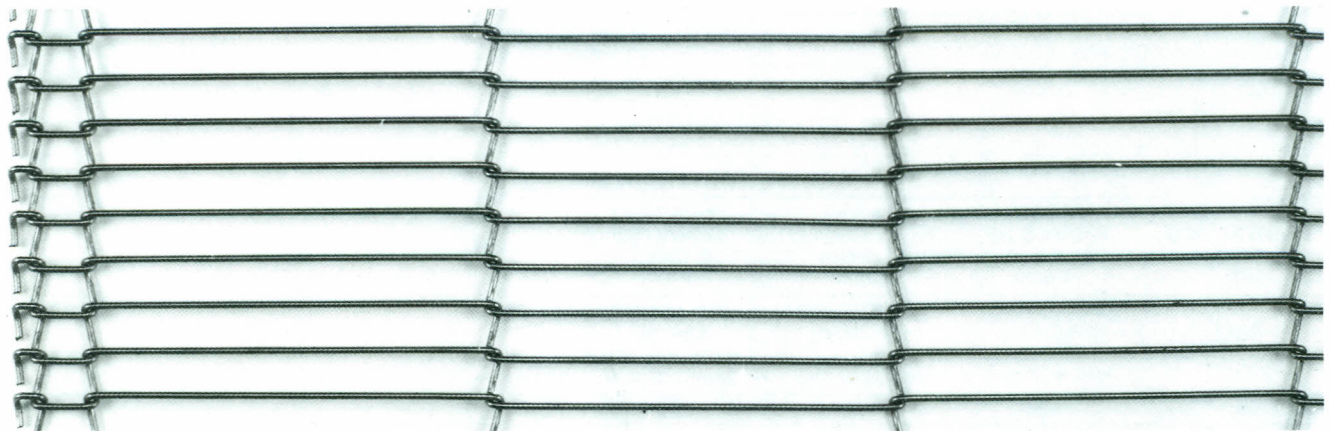
1. The types of selvages most common on the VICO-RC® belt are indicated as:
D = double loop end belt;
S = simple loop end belt.
The two types of edges are shown in the sketches at the page bottom.
The VICO-RC® belts are driven by inteded rollers or sprockets wheels.
The width «H» of VICO-RC® belts is calculated as follows:
 $H = a \times \text{No} + 2 \times (k + b)$.
«No.», number of pitches «a», must always be an odd number.
With the S type, «k» equals zero.
p = Belt picht.



Nella seguente tabella sono riportati i campi di variabilità delle dimensioni delle maglie dei nastri trasportatori VICO-RC® in funzione dei diametri dei fili più comunemente impiegati.

VICO-RC® mesh-size ranges, for the most commonly used wire diameters are shown in the following table.

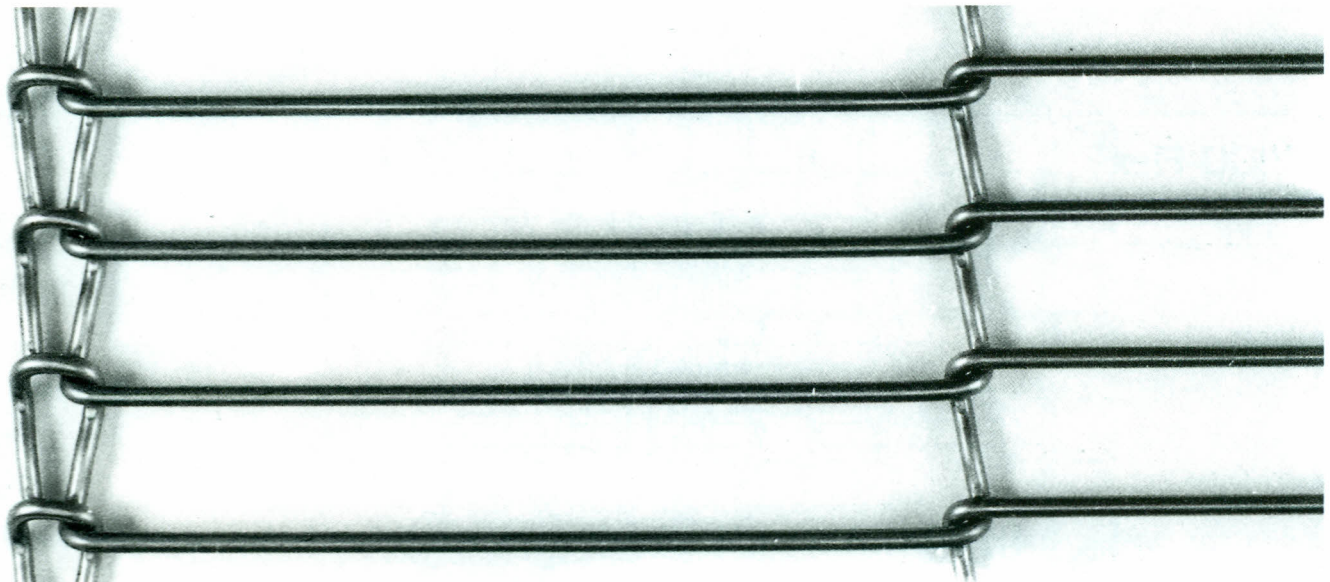
d mm	da/from mm	p mm	a/to	da/from mm	a mm	a/to	b ~ mm	k ~ mm
0.9	3.5		10	19		85	3	6
1	3.8		12	19		110	3.5	6
1.25	5.5		14	30		160	4	7
1.6	6.5		20	40		160	6	10
1.8	8		20	50		160	6	11
2	10		20	50		160	7	12
2.35	12.7		20	60		160	8	14
3.4	19		25	130		250	13	20
4	25		25	150		250	15	22



RC-D-535-51-9-35-65



RC-S-610-64-16-60



RC-S-1186-162-28-120